



DLQ 08.12.2020

## Die Lahmheit im Blick – Machen Sie sich *fit* für die Bewegungsbeurteilung

Das frühzeitige Erkennen von Lahmheiten und Klauenproblemen ist der Schlüssel für eine gute Klauengesundheit. Auf welche Anzeichen Sie achten müssen, um Veränderungen des Gangbildes bei Kühen rechtzeitig zu entdecken, erläutert anschaulich das neue E-Learning Modul von KLAUENfitnet.

Das Projektteam von KLAUENfitnet hat sich zum Ziel gesetzt, die Klauengesundheit in der Milchviehhaltung nachhaltig zu verbessern und im bereits bestehenden E-Learning KLAUENfitnet ein neues Modul zur Lahmheitsfrüherkennung entwickelt. In dem Modul „Bewegungsbeurteilung bei Kühen“ werden die Veränderungen im Bewegungsbild der Kühe erläutert und in kurzen Videoeinheiten anschaulich dargestellt. Zum Abschluss haben die Nutzer die Möglichkeit, selbst Kühe zu bewerten, sich in der Bewegungsbeurteilung zu testen und das Gelernte direkt anzuwenden. Ein Merkblatt sowie ein Erfassungsbogen runden das Angebot ab und ermöglichen einen direkten Einsatz im Stall.

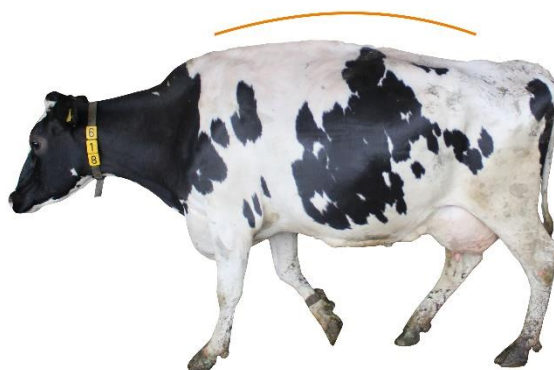


Abbildung 1: Veränderungen im Gangbild einer lahmen Kuh (DLQ)

Das E-Learning ist kostenfrei unter <https://elearning.klauenfitnet.de/> aufrufbar. In verschiedenen Modulen steht den Nutzern dort umfangreiches Wissen zur Klauenpflege sowie zu verschiedenen Klauenerkrankungen und dem Klauengesundheitsmanagement zur Verfügung. Viel Spaß beim Anschauen und Lernen!

Gefördert durch:



aufgrund eines Beschlusses  
des Deutschen Bundestages

